

海のオアシス創りに…

人工海藻シーラント

C-lant



炭素高含有ポリエチレン発泡体の画期的な人工海藻



海のオアシス創りに・・・

人工海藻シーラント

C-lant



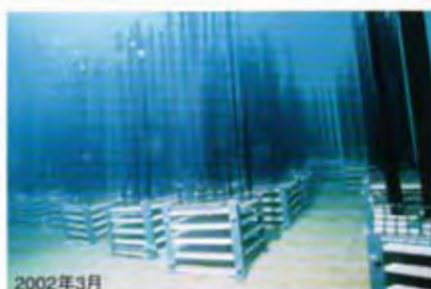
人工海藻シーラントは

炭素高含有ポリエチレン発泡体でできています。

天然の藻体による藻場造成が困難な

- 植食動物の食害による磯焼け海域
- 着生基盤への浮泥の堆積が激しい海域
- 砂泥底

での藻場環境の造成に有効です。



2002年3月

素材の浮力により自立するため
大型海藻の森(海中林)を模した景観
を創出します。



2003年5月

炭素含有ポリエチレンは生物親和性に優れているためシーラント自体が天然の
海藻や餌料生物の着生基盤となります。



2004年5月



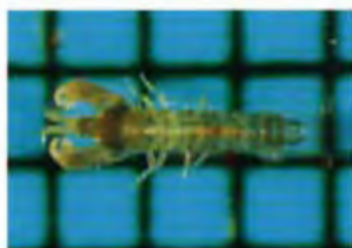
2004年5月

着生基盤としてのシーラントは自立するため浮泥による埋没の心配はありません。
また、自立することによりウニ類等の植食動物の摂餌圧も低減します。

シーラントによる藻場造成例(静岡県沼津市久遠地先)
写真提供:東海大学海洋学部

シーラントの素材とメリット

人工海藻シーラントの素材「炭素高含有ポリエチレン」は生物親和性に優れているため、**付着生物が大量に付着**します。



Zeuxo sp.



ツルヒゲゴカイ



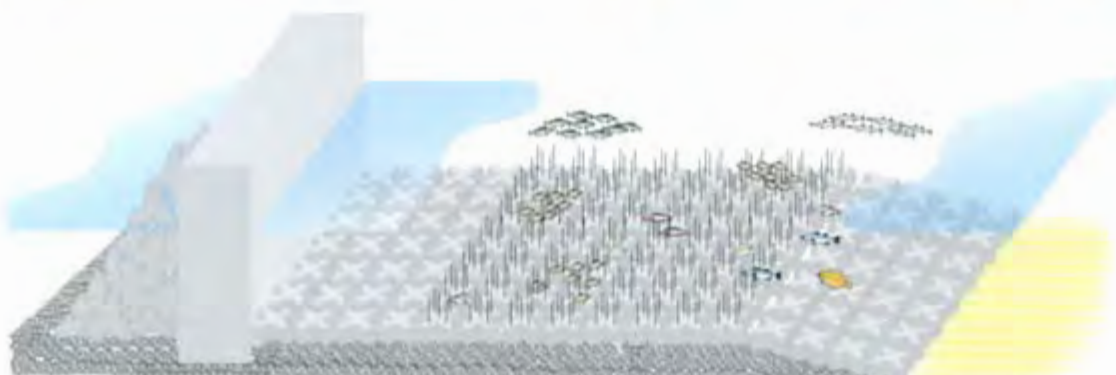
ワレカラ科

用途例

● 藻礁ブロック+シーラント



● 間伐材+シーラント魚礁



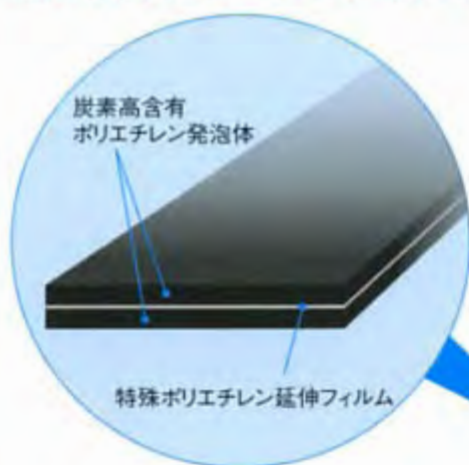
自然調和型構造物への利用（根固めブロックへの取り付けイメージ）

海のオアシス創りに...

人工海藻シーラント

C-lant

強度の高いシートを中心にラミネートしているため破断し難く設計してあります。



幅は30と50mmの2種
長さは1m~2.5mの4種を
標準で用意しました



CL-2の特長

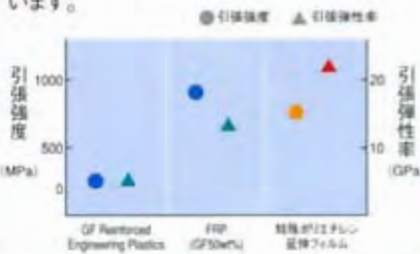
CL-2の特殊ポリエチレン延伸フィルムは強さとしなやかさを兼ね備えたシートです。

●水に浮く軽さ

ポリエチレン原料のため、GF強化プリプレグやアルミなどの強化材料と比べて軽量です。

●高強度

延伸方向の引張強度、引張弾性率に優れています。



■仕様

項目	単位	CL-1	CL-2
厚み	mm	4.0	2.0
重量	kg/m ²	0.41	0.51
抗張力	N/30mm ²	170	2500
耐圧強度(圧縮)	kg/cm ² (25%圧縮)	0.4	0.5
伸び率	%	15	7

□上記は測定値であり保証値・規格値ではありません。

■サイズ

タイプ	厚さ(mm)		幅(mm)	長さ(mm)
	CL-1	CL-2		
A	4	2	30	1000
B	4	2	30	1500
C	4	2	30	2000
D	4	2	30	2500
E	4	2	50	1000
F	4	2	50	1500
G	4	2	50	2000
H	4	2	50	2500


○厚さのサイズは1m幅×50mのロール状です。

○上記サイズ以外はお相談ください。


※人工海藻シーラントは積水化学工業株式会社、木曾興業株式会社が共同で開発した商品(特許出願中)であり、

検証は東海大学海洋学部と株式会社東海アクアノーツが共同で行っております。

問い合わせ先

 **木曾興業株式会社**

〒460-8411 名古屋市中区栄1丁目7番23号 正木ビル4階
TEL : 052-221-8616 FAX : 052-201-1534
E-MAIL : y.gonda@kisoind.co.jp

 **株式会社東海アクアノーツ**

〒424-0023 静岡市清水区八坂北1-10-12
TEL : 0543-64-7804 FAX : 0543-64-8322
E-MAIL : matunaga@tkaqua.com

販売店